

JK-P420 PPTC热敏电阻产品规格书

版本: A1

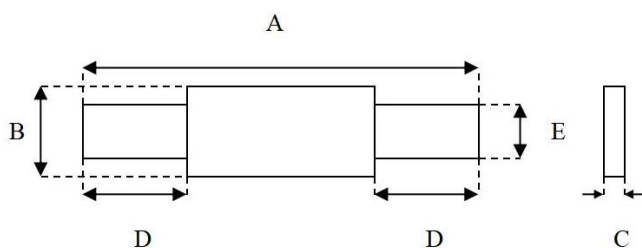
文件编号: Q/JKTD-16-P420

第一页: 共一页



金瑞电子材料
Jinrui Electronic material

外形及尺寸:



- A: 24.0~27.5mm.
- B: 9.8~10.5 mm.
- C: 0.60~1.00 mm
- D: 4.0~7.5mm
- E: 4.8~5.2 mm

电极材料: 1/4 硬度纯镍片, 厚度为 0.11mm.

标签材料: 聚酯薄膜

电气性能:

耐流特性	100 A	最大电压	16 V
25°C最大不动作电流	4.20 A	25°C最小动作电流	8.30 A
起始零功率电阻	12~24mΩ	动作后 1 小时最大电阻	35 mΩ

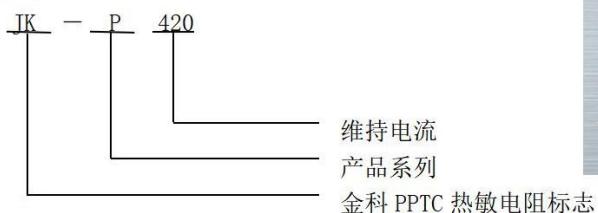
检测条件及交收标准:

检测项目	测试条件	交收标准
额定电阻	25°C, 置于空气中	12~24 mΩ
不动作特性	25°C, 4.20A, 维持60min	不动作
过流动作特性	25°C, 21.00A, 8 V	小于5.0 秒
耐电压能力	通以16V电压, 100A, 维持1hr	不烧不裂

工作温度: -40°C 到 85°C

包装: 1000片/每袋

型号说明:



电话: 83235708

传 真: 0755-83250603

网站: www.sztssd.com

E-mail:3007605919@qq.com

深圳市通盛时代科技有限公司

地 址: 深圳市福田区华强广场A座14G